



**Centro
Terapeutico
Europeo**

- Sede legale, farm e laboratori sociali Villa Lilla
Via Casavecchia 52 52/a- 50067 Rignano Sull'Arno (FI)
Tel./Fax 055 8305264
- Negozi e laboratorio sociale
Viale dei Cadorna 18/20 r - 50129 Firenze
Tel. 055 487899
- Villa Bianca gruppo appartamento sociale
Viale dei cadorna 10 tel. 055 487899
- Ufficio amministrativo
Piazza S. Pertini 1 - 50067 Rignano Sull'Arno (FI)
Tel. 055 8305262 Fax 055 8305356

Cooperativa Sociale a r.l. - ONLUS (ai sensi D. Lgs. 460/1997 e D.M. Finanze del 19/1/1998)
P.IVA/C.F. 02210470486 - Iscrizione Albo Società Cooperative n. A112936
Sito internet: www.cte.fi.it e-mail: coopcte@cte.fi.it

PROGETTO "VILLA BIANCA" e laboratorio sociale :



Premessa

Diventare adulto ed indipendente, per un disabile intellettivo, non è affatto scontato. Il concetto di speranza e futuro diventa anche per i genitori del soggetto un'utopia di difficilissima realizzazione con un carico a volte insopportabile di angosce e delusioni.

Qualora venga garantito un contesto di vita stabile e organizzato, affettuoso, tollerante ma stimolante, e animato da una costante tensione abilitativi, le persone con disabilità intellettiva hanno la possibilità di percorrere un importante cammino di crescita con un conseguente sviluppo di capacità di competenze in grado di condurli verso più elevati livelli di autonomia e di indipendenza.

A chi si rivolge

I destinatari del progetto saranno soggetti maggiorenni, con disabilità intellettiva medio lieve, buona deambulazione, discreta autonomia e condizione clinica stabile con un possibile progetto di inserimento socio-terapeutico lavorativo .

Secondo le disponibilità l'appartamento può essere utile per eventuali richieste di "sollevio" anche per il nucleo familiare. Sono previsti dei soggiorni genitore -figlio



- Sede legale, farm e laboratori sociali Villa Lilla
Via Casavecchia 52 52/a- 50067 Rignano Sull'Arno (FI)
Tel./Fax 055 8305264
- Negozi e laboratorio sociale
Viale dei Cadorna 18/20 r - 50129 Firenze
Tel. 055 487899
- Villa Bianca gruppo appartamento sociale
Viale dei cadorna 10 tel. 055 487899
- Ufficio amministrativo
Piazza S. Pertini 1 - 50067 Rignano Sull'Arno (FI)
Tel. 055 8305262 Fax 055 8305356

Cooperativa Sociale a r.l. – ONLUS (ai sensi D. Lgs. 460/1997 e D.M. Finanze del 19/1/1998)
P.IVA/C.F. 02210470486 –Iscrizione Albo Società Cooperative n. A112936
Sito internet: www.cte.fi.it e-mail: coopcte@cte.fi.it

Modello e prassi operativa

Si fa riferimento all'obiettivo di "rendere operativo il modello sociale dell'handicap" così come descritto nella Classificazione Internazionale delle del Funzionamento della Disabilità e della Salute (ICF); il "contesto in cui vive la persona" (in primo luogo proprio il nostro progetto di appartamento), deve essere oggetto di una "azione correttiva" per divenire realmente "facilitante la partecipazione alla vita sociale".

Solo in questo modo l'intervento individuale e comunitario avrà la possibilità di esplicitarsi nella pienezza delle sue potenzialità restituendo integralmente quel "diritto di cittadinanza" che la condizione di handicap limita fortemente.

Metodologie specifiche di valutazione e trattamento per disabili con prevalente compromissione della sfera relazionale e del comportamento.

La cooperativa sociale si propone di realizzare progetti terapeutici e riabilitativi individualizzati, adattandosi in maniera flessibile ai modi ed ai tempi degli ospiti.

Essa si prende carico del paziente come individuo con la totalità delle sue dinamiche psichiche e delle sue necessità materiali assolvendo a due funzioni fondamentali:

- Il contenimento e la elaborazione dei conflitti e delle modalità alterate di comportamento
- L'educazione (la crescita del bagaglio di conoscenze tecniche, esperienziali e culturali necessarie all'individuo per appartenere al gruppo sociale in cui vive).

La Cooperativa intende fornire all'ospite strumenti personali per maturare e gestire i propri bisogni in rapporto a quelli degli altri individui con i quali è necessario che cooperi in maniera appropriata nell'ambito della vita comunitaria.

Il percorso si articola in tre fasi, all'interno dei quali esiste comunque la possibilità di modulare la stimolazione ambientale adattandola al singolo.

Facciamo presente inoltre che il progetto può essere supportato da una rete di professionisti quali: Neuropsichiatria, Psichiatra, Psicologo, psicopedagoga

Verifica del progetto

Il progetto sarà monitorato con cadenza quindicinale attraverso riunioni con i partecipanti, operatori ed un conduttore e dopo i primi sei mesi verrà riproposto il Questionario sulla Qualità di Vita.

Spazi, personale e servizi annessi

L'appartamento è ubicato nel Comune di Firenze in zona centrale a 500 metri dalla Fortezza, in via Cadorna 10 è composto da complessivi 6 vani di cui tre camere da letto di circa 18-20mq, una cucina abitabile, un ingresso, una sala pranzo-soggiorno e una stanza adibita alla ricreazione, bagno, ripostiglio, per circa mq 150. La casa dispone di ampio giardino attrezzato e della possibilità di accedere al laboratorio-negoziato

Per il progetto è prevista la costituzione di un gruppo di sei/otto ospiti

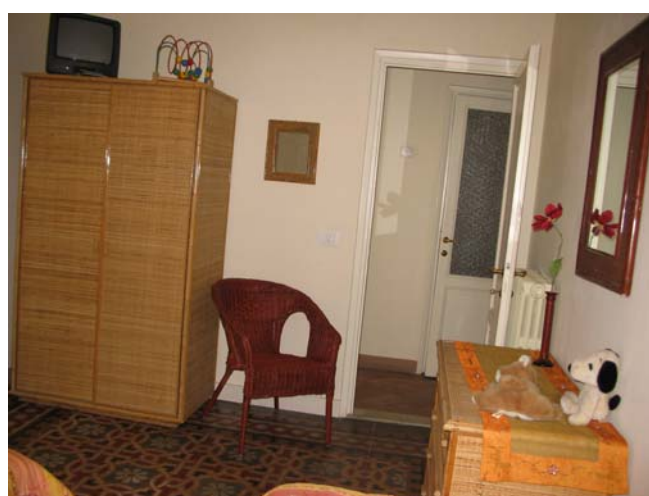
E' previsto supporto infermieristico e supervisione medica di base e specialistica.



Centro Terapeutico Europeo

- Sede legale, farm e laboratori sociali Villa Lilla
Via Casavecchia 52 52/a- 50067 Rignano Sull'Arno (FI)
Tel./Fax 055 8305264
- Negozi e laboratorio sociale
Viale dei Cadorna 18/20 r - 50129 Firenze
Tel. 055 487899
- Villa Bianca gruppo appartamento sociale
Viale dei cadorna 10 tel. 055 487899
- Ufficio amministrativo
Piazza S. Pertini 1 - 50067 Rignano Sull'Arno (FI)
Tel. 055 8305262 Fax 055 8305356

Cooperativa Sociale a r.l. - ONLUS (ai sensi D. Lgs. 460/1997 e D.M. Finanze del 19/1/1998)
P.IVA/C.F. 02210470486 -Iscrizione Albo Società Cooperative n. A112936
Sito internet: www.cte.fi.it e-mail: coopcte@cte.fi.it





- Sede legale, farm e laboratori sociali Villa Lilla
Via Casavecchia 52 52/a- 50067 Rignano Sull'Arno (FI)
Tel./Fax 055 8305264
- Negozi e laboratorio sociale
Viale dei Cadorna 18/20 r - 50129 Firenze
Tel. 055 487899
- Villa Bianca gruppo appartamento sociale
Viale dei cadorna 10 tel. 055 487899
- Ufficio amministrativo
Piazza S. Pertini 1 - 50067 Rignano Sull'Arno (FI)
Tel. 055 8305262 Fax 055 8305356

Cooperativa Sociale a r.l. – ONLUS (ai sensi D. Lgs. 460/1997 e D.M. Finanze del 19/1/1998)
P.IVA/C.F. 02210470486 –Iscrizione Albo Società Cooperative n. A112936
Sito internet: www.cte.fi.it e-mail: coopcte@cte.fi.it

Laboratorio diurno e Servizi innovativi:

1. Attività sociali della cooperativa C.T.E.

“Laboratorio gioco delle idee”

All'interno del laboratorio gioco vengono proposte principalmente 4 attività :

- ***laboratorio Legatoria e cartonage*** : creazione di quaderni album e rilegatoria .
- ***giocheria*** : attività relativa alla proposizione di giochi ludico –educativi, ma anche alla costruzione di giochi ;
- ***armonia*** : attività relativa a costruzione di strumenti musicali e attività musicale ,
- ***Le delizie del palato*** :organizzazione di momenti socializzanti attraverso merende e cene;
- ***Laboratorio di danza:*** *attività fisica e ludica strutturata*

2. Accoglienza di progetti di sostegno –solievo per brevi soggiorni genitori-figli

3. Organizzazione Tempo libero : organizzazione di feste a tema e cene conviviali, uscite : in negozi, cinema., teatro .